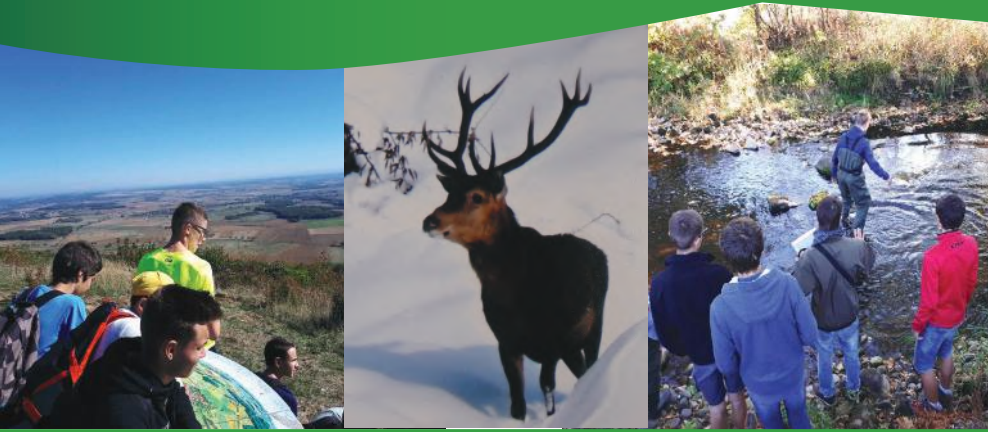


Bac Pro Gestion des Milieux Naturels et de la Faune

Bac Professionnel

Statut

Lycéen



Filière Environnement

4ème - 3ème

**Bac Pro Gestion des
Milieux Naturels et
de la Faune**

**BTSA Gestion et
Protection de la Nature**

L'environnement est aujourd'hui au centre des préoccupations. En entreprise, il est désormais primordial de prendre en compte le développement durable et la diversité écologique en ne perdant pas de vue la valorisation économique et la création d'emplois. Ce mode de gestion implique deux missions essentielles : gérer les ressources et sensibiliser le public. Ce secteur est en pleine évolution, et de nouveaux métiers existent !

Objectif de la formation

Le Bac Pro Gestion des Milieux Naturels et de la Faune (diplôme national de niveau IV) permet aux diplômés de suivre l'évolution des milieux, d'assurer des travaux d'aménagement et de génie écologique. Intermédiaire entre ouvriers et supérieurs hiérarchiques, il facilite la communication et la concertation avec ses interlocuteurs. A l'issue de la formation, il peut entrer dans la vie active ou poursuivre ses études vers un BTSA.

DEMAIN,
Je SERAI...



Technicien
de rivière

Animateur
Nature

Ecopaysagiste



ROVILLE

École d'Horticulture
et de Paysage

www. **roville.fr**
École d'Horticulture et de Paysage

Bac Pro Gestion des Milieux Naturels et de la Faune

A qui est destiné le Bac Pro ?

Accessible en 2nde Pro "nature, jardin, paysage, forêt» pour tout élève issu de 3^{ème} générale ou technologique, ou en 1^{ère} pour tout élève issu de 2nde GT ou titulaire de certains CAP (sous conditions). Qualités requises :

- Aimer travailler en plein air
- Bonne aptitude physique
- Sens de l'observation et esprit naturaliste



Contenu de la formation

Le Bac Pro se prépare en 3 ans en formation initiale scolaire. Les lycéens réalisent 14 à 16 semaines de stage par an (dont 12 sur la scolarité).



Volume Horaire en 1^{ère} et Terminale :

Français	112h
Documentation	28h
Langue vivante*	98h
Histoire / Géographie	84h
Éducation Physique et Sportive	112h
Éducation socio-culturelle	140h
Maths	112h
Infomatique	28h
Biologie / Écologie	210h
Physique / Chimie	70h
Sciences économiques, sociales et de gestion / Gestion de l'entreprise et de l'environnement	140h
Sciences et techniques des équipements	56h
Sciences et Techniques professionnelles	56h
Aménagement / Gestion des espaces naturels	322h
Module d'Initiatives Locales (MIL)	112h

* Anglais ou allemand (selon effectifs)

Les PLUS de la formation

- Des projets en lien avec le monde professionnel
- Au coeur d'un environnement naturel et de production (parc paysager, verger conservatoire, serres, ruches, pépinière, animalerie) pour pratiquer «grandeur nature»



Que fait-on après ce Bac Pro ?

Le titulaire du Bac Pro peut poursuivre ses études en formation supérieure (BTSA) ou entrer dans la vie active. Il peut alors travailler dans une entreprise privée ou publique dans des secteurs d'activité variés : entretiens des rivières et cours d'eau, pêche, chasse, écotourisme, gestion des déchets, aménagement en milieu rural... Il sera amené à exercer plusieurs missions : contribuer à la sauvegarde des espaces naturels par l'aménagement, l'entretien et la valorisation du paysage et de la végétation en faveur de la biodiversité, assurer la préservation de la faune sauvage et aquatique grâce à une connaissance approfondie de celle-ci, animer et sensibiliser le grand public au développement durable, et valoriser le patrimoine naturel d'un territoire auprès des touristes.

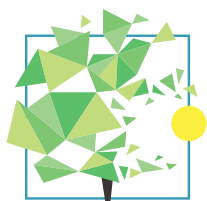


Comment s'informer ?

Venez rencontrer les équipes pédagogiques lors de nos journées orientation et portes ouvertes.

A savoir : tout collégien peut faire une journée d'immersion à sa demande.

Pour vous inscrire exprimez vos vœux auprès de votre collège de rattachement (Procédure AFFELNET)



ROVILLE

École d'Horticulture
et de Paysage



www. roville.fr
École d'Horticulture et de Paysage

Contacts, renseignements et inscriptions :

Lycée d'Horticulture et Paysage

6 rue du Collège - 88700 Roville-aux-Chênes

Téléphone : 03 29 65 11 04

Courriel : lycee.roville@wanadoo.fr