



Pour plus d'infos sur la formation : consultez la fiche RNCP 1475

DURÉE ET RYTHME DE FORMATION

2 ans, de fin août à mi-juillet.
Par an : 14 semaines au Centre de Formation et 33 semaines en entreprise.
Les plannings sont téléchargeables sur notre site.

MODALITÉS D'APPRENTISSAGE

Présentiel avec cours théoriques et pratiques.

DIPLÔME PRÉPARÉ ET MODALITÉS D'ÉVALUATION

Les examens se déroulent 100% en épreuves terminales, dont une épreuve pratique de 14h. Vous recevez un diplôme de niveau 4 délivré par la Chambre des Métiers et de l'Artisanat.

MODALITÉS ET DÉLAIS D'ACCÈS

- Nous retourner le dossier de candidature complété avant la dernière journée de sélection le 17/05/2021.
- Les candidats sont ensuite invités à des tests de positionnement et un entretien individuel de motivation afin de vérifier la maîtrise des prérequis et la pertinence du projet professionnel.

CHIFFRES CLÉS

Lancement de la formation en septembre 2021. Aucune donnée n'est disponible à ce jour.

Tous les chiffres sur <https://www.inserjeunes.education.gouv.fr/diffusion/>

DISCIPLINES Horaires indicatifs/semaine

Anglais	2h
Commerce - Animation	4h
Gestion - Droit	4h
Botanique	2h
Analyse Pratique	1h à 2h
Reconnaissance de végétaux	3h
Animation équipe	1h à 2h
Art Graphique	4h
Technologie	2h
Pratique	12h



BTM FLEURISTE ADULTES

PUBLIC & PRÉREQUIS

- Être âgé de plus de 18 ans à l'ouverture du stage.
- Niveau minimum : titulaire du CAP fleuriste.
- Présenter un projet professionnel pertinent.
- Satisfaire à un test d'évaluation des aptitudes et des motivations professionnelles.

Reconnaissance de la Qualité de Travailleur Handicapé (RQTH) : nous contacter pour analyser la faisabilité d'accéder et de suivre la formation en fonction du handicap.

Selon le profil du candidat (diplômes, expériences), des adaptations peuvent être mises en place (Validation des Acquis Académiques - VAA). Prendre contact avec l'établissement.

OBJECTIFS DE LA FORMATION & ACTIVITÉS VISÉES

Autonome dans la production, le fleuriste participe et supervise la réalisation, la conception de travaux et prestations floristiques : bouquets, compositions florales et végétales, agencement de décors floraux...

Il a en charge l'organisation et l'encadrement de l'ensemble des tâches (approvisionnement, entretien et préparation des végétaux, maintenance des locaux et du matériel), la conception de travaux floristiques, la livraison au client, le conseil et la vente, la gestion des stocks, la gestion des coûts des réalisations mises en vente.

Il coordonne l'activité des équipes de l'atelier, contrôle l'avancement des réalisations et surveille la qualité de l'exécution. Il veille au respect des normes et consignes de sécurité dans l'atelier.

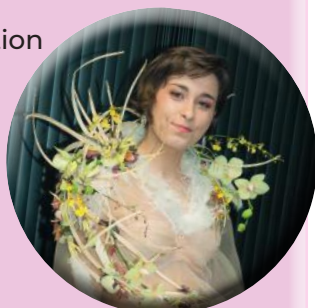
COMPÉTENCES ATTESTÉES

- Participer à la commercialisation et à l'adaptation de l'offre de l'entreprise de fleuristerie.
- Concevoir des décors floraux à partir de la demande d'un client ou d'un projet soumis par le chef d'entreprise.
- Préparer et organiser la production de réalisations florales, confectionner tous types de produits et proposer tous types de prestations florales dans le respect des règles d'hygiène et de sécurité.
- Assurer la qualité et le suivi des réalisations et prestations florales.
- Contrôler les réalisations de l'atelier et/ou la boutique.

BTM FLEURISTE ADULTES

PLATEAU TECHNIQUE ET ÉQUIPEMENTS PÉDAGOGIQUES

- Ateliers pratiques
- Boutique
- Centres de documentation
- Salles informatique
- Salle de conférence
- Gymnase



Pour connaître tous nos équipements, rendez-vous sur notre site ou vous référer à la fiche « Plateau technique de l'École de Roville »

LES + PÉDAGOGIQUES

- Équipe qualifiée au service de la réussite.
- Préparation aux concours professionnels.
- Soutien scolaire et accompagnement personnalisé.

SERVICES ET CADRE DE VIE

- Un cadre privilégié au bord de la Mortagne.
- Hébergement et coin cuisine sur place.
- Service d'aide au placement.
- Amicale des anciens élèves.
- Service de transport (lundi matin et vendredi soir).

VOUS INFORMER

- Journée Orientation le 13/03/2021
- Portes Ouvertes le 13/05/2021
- Journée immersion sur demande
- Rendez-vous sur demande

POUR EN SAVOIR PLUS



Flashez -moi !

En partenariat avec :



PERSPECTIVES ET POURSUITES D'ÉTUDES

Perspectives

Fleuriste, en responsabilité technique et/ou managériale, chef d'entreprise, décorateur floral.

Poursuites d'études

- BM Fleuriste

Formation par apprentissage à Roville Formation adulte à Roville

CONDITIONS FINANCIÈRES

- Inscription à titre personnel. Pour plus de renseignements, demandez un devis
- Possibilité d'engager le CPF sur Mon Compte Formation.

Tarifs d'hôtellerie

- Hébergement : 128€ / mois
- Petit déjeuner : 7€ / semaine
- Déjeuner et/ou Dîner : 6€ / repas

NOUS CONTACTER



ROVILLE

École d'Horticulture
et de Paysage
Naturellement !

Centre de Formation Professionnelle
Girondel
88700 SAINT-MAURICE-SUR-MORTAGNE

03 29 65 04 29

cfp@ehproville.com

www.roville.fr

