



Pour plus d'infos sur la formation : consultez la fiche RNCP 34712

DURÉE ET RYTHME DE FORMATION

2 ans, de fin août à mi-juillet.
Par an : 14 semaines au CFA et 33 semaines en entreprise (35H / semaine). 5 semaines de congés payés
Les plannings sont téléchargeables sur notre site.

MODALITÉS D'APPRENTISSAGE

Présentiel avec cours théoriques et pratiques.

DIPLÔME PRÉPARÉ ET MODALITÉS D'ÉVALUATION

Les examens se déroulent sous forme d'épreuves terminales, avec présentation d'une pièce de maîtrise. Vous recevez un diplôme de niveau 5 délivré par la Chambre des Métiers et de l'Artisanat.

MODALITÉS ET DÉLAIS D'ACCÈS

- Le recrutement se fait suite à l'analyse du dossier de candidature (téléchargeable sur notre site ou disponible sur demande). Un entretien téléphonique ou en présentiel peut être demandé suite à l'analyse du projet.
- L'admission définitive se fait au retour du dossier d'inscription et à la signature du contrat d'apprentissage (téléchargeable sur notre site).

CHIFFRES CLÉS

Taux de réussite aux examens (moyenne sur 5 ans)	17%
Taux de satisfaction (annuel)	/
Taux de rupture (annuel)	0%
Taux de poursuite d'études (moyenne sur 5 ans)	0%
Taux d'insertion Pro à 6 mois (moyenne sur 5 ans)	100%

Tous les chiffres sur <https://www.inserjeunes.education.gouv.fr/diffusion/>

DISCIPLINES

Entrepreneuriat
Commerce
Économie et finance
Gestion des ressources humaines
Accompagnement de l'apprenant
Communiquer à l'international
L'infiniment grand : sculpture végétale, compression (physique/visuelle), scénographie organique, mobile, suspension, armature structurelle, objet expérimental.
L'infiniment petit : bijou floral, marqueterie florale, incrustation végétale, accessoire de mode, objet expérimental.
Écologie
Histoire de l'art

PUBLIC & PRÉREQUIS

- Niveau minimum : titulaire du CAP fleuriste + 5 ans d'expérience, ou titulaire du BP ou du BTM Fleuriste.
- Avoir entre 16 et 29 ans*.
- Avoir rempli un dossier de candidature auprès du CFA.
- Avoir signé un contrat d'apprentissage.

Reconnaissance de la Qualité de Travailleur Handicapé (RQTH) : nous contacter pour analyser la faisabilité d'accéder et de suivre la formation en fonction du handicap.

Selon le profil du candidat (diplômes, expériences), des adaptations peuvent être mises en place (Validation des Acquis Académiques - VAA). Prendre contact avec l'établissement.

* Des dérogations aux limites d'âge sont prévues selon le profil du candidat.

OBJECTIFS DE LA FORMATION & ACTIVITÉS VISÉES

Le titulaire du brevet de maîtrise assure les activités de production et de direction de l'entreprise. Le fleuriste est à même de créer des prestations florales de grandes et de petites dimensions, et d'en superviser la réalisation, de la vente en boutique à la mise en place lors d'événements (contrat avec les entreprises, hôtels, restaurants, manifestations diverses...) en veillant au strict respect des règles d'hygiène, de sécurité et environnementales. Il maîtrise également les compétences de commercialisation, de gestion économique et financière et de management des ressources humaines de son entreprise de fleuristerie.

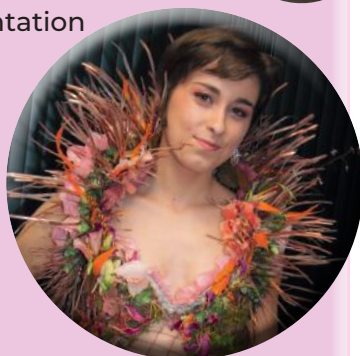
COMPÉTENCES ATTESTÉES

- Maîtriser les techniques de l'infiniment grand : sculpture végétale, compression (physique/visuelle), scénographie organique, mobile, suspension, armature structurelle, objet expérimental.
- Maîtriser les techniques de l'infiniment petit : bijou floral, marqueterie florale, incrustation végétale, accessoire de mode ou vêtement, objet expérimental.
- Analyser la demande du client et vendre sa prestation florale en mettant en œuvre les moyens nécessaires.
- Développer l'entreprise artisanale en utilisant l'ensemble des acteurs institutionnels et privés tout en adoptant des techniques de communication adaptées et ciblées.
- Définir une stratégie commerciale et maîtriser les outils de sa mise en œuvre.
- Etablir les documents comptables de référence et procéder à leur analyse.
- Organiser le travail, manager son personnel, analyser les dysfonctionnements, recruter et développer les compétences.
- Accompagner l'apprenant dans son projet d'insertion professionnelle, acquérir les compétences pédagogiques pour être tuteur.
- Correspondre et converser au quotidien et dans le milieu professionnel.
- Présenter son entreprise et négocier avec un fournisseur, un client en langue étrangère.

BM FLEURISTE APPRENTIS

PLATEAU TECHNIQUE ET ÉQUIPEMENTS PÉDAGOGIQUES

- Ateliers pratiques
- Boutique
- Centres de documentation
- Salles informatique
- Salle de conférence
- Foyer
- Gymnase



Pour connaître tous nos équipements, rendez-vous sur notre site ou vous référer à la fiche « Plateau technique de l'École de Roville »

LES + PÉDAGOGIQUES

- Projets en partenariat avec des professionnels.
- Équipe qualifiée au service de la réussite.
- Intervention de Meilleurs Ouvriers de France.
- Préparation aux concours professionnels.
- Soutien scolaire et accompagnement personnalisé.

SERVICES ET CADRE DE VIE

- Internat / Demi-pension.
- Service Placement.
- Amicale des anciens élèves.
- Service de transport (lundi matin et vendredi soir).

VOUS INFORMER

- Journée Orientation le 13/03/2021
- Portes Ouvertes le 13/05/2021
- Journée immersion sur demande
- Rendez-vous sur demande

POUR EN SAVOIR PLUS

Flashez -moi !



En partenariat avec :



PERSPECTIVES ET POURSUITES D'ÉTUDES

Perspectives

Fleuriste, en responsabilité technique et/ou managériale, chef d'entreprise, décorateur floral.

CONDITIONS FINANCIÈRES

- La formation est gratuite pour l'apprenant. Elle est financée par l'Opérateur de Compétences de l'employeur (OPCO).
- Frais de duplication (participation aux frais de photocopies et droit de copyright) : 70€/an.

Tarifs de pensions

- Interne : 77€/semaine.
- Demi-pensionnaire : 31€/semaine.

L'apprenti percevant un salaire ne peut pas bénéficier du régime des bourses. En revanche, la famille continue à bénéficier des allocations familiales tant que la rémunération de l'apprenti est inférieure à 55% du SMIC.

RÉMUNÉRATION

Le salaire minimum est fixé en pourcentage du S.M.I.C., croissant par année d'apprentissage et selon l'âge. Simulateur de calcul du salaire des apprentis : <https://www.alternance.emploi.gouv.fr>

NOUS CONTACTER



ROVILLE

École d'Horticulture
et de Paysage
Naturellement !

Centre de Formation pour Apprentis
28 rue du chêne
88700 ROVILLE-AUX-CHENES

03 29 65 33 92

cfa.roville@wanadoo.fr

www.roville.fr

