

BAC PRO AMÉNAGEMENTS PAYSAGERS LYCÉENS

PUBLIC & PRÉREQUIS

- Niveau minimum : issu de 3ème.
- Possibilité d'intégrer en 1ère pour toute personne issue au minimum d'une 2nde générale ou professionnelle.
- Dossier de candidature

Reconnaissance de la Qualité de Travailleur Handicapé (RQTH) : nous contacter pour analyser la faisabilité d'accéder et de suivre la formation en fonction du handicap.

Selon le profil du candidat (diplômes, expériences), des adaptations peuvent être mises en place (Validation des Acquis Académiques - VAA). Prendre contact avec l'établissement.

OBJECTIFS DE LA FORMATION & ACTIVITÉS VISÉES

Le titulaire de ce Bac Pro est amené à aménager et entretenir des espaces paysagers de tailles et de fonctions très variées : jardins d'agrément, jardins nourriciers, jardins thérapeutiques, aménagements urbains, aires et linéaires routiers, espaces récréatifs et sportifs, cimetières, friches industrielles, parcs urbains régionaux et nationaux, zones d'aménagements concertés, ripisylve. Il réalise les travaux de terrassements des infrastructures (circulations, murets, dallages), la mise en place des réseaux et la végétalisation.

Durant la phase de réalisation, il gère les moyens humains et matériels, contribue aux travaux et procède aux ajustements techniques et logistiques. Il vérifie la qualité des travaux réalisés et veille à la concordance entre le temps global passé et l'importance du chantier.

COMPÉTENCES ATTESTÉES

Capacités générales

- Communiquer dans un contexte social et professionnel en mobilisant des références culturelles.
- Communiquer dans une langue étrangère en situation professionnelle.
- Développer sa motricité.
- Mettre en œuvre des savoirs et savoir-faire scientifiques et techniques.

Capacités professionnelles

- Réaliser des choix techniques dans un chantier d'aménagement.
- Assurer la conduite d'un chantier.
- Réaliser des interventions d'aménagement végétal.
- Mettre en place des infrastructures.
- S'adapter à des enjeux professionnels particuliers.

Pour plus d'infos sur la formation : consultez la fiche RNCP 31691

DURÉE ET RYTHME DE FORMATION

2 ou 3 ans, de septembre à juin.
15 à 21 semaines de stage.

MODALITÉS D'APPRENTISSAGE

Présentiel avec cours théoriques et pratiques.

DIPLÔME PRÉPARÉ ET MODALITÉS D'ÉVALUATION

Les examens se déroulent sous forme de contrôle continu (CCF) et d'épreuves terminales. Vous recevez un diplôme de niveau 4 délivré par le Ministère de l'Agriculture.

MODALITÉS ET DÉLAIS D'ACCÈS

- Exprimez vos vœux auprès de votre collège de rattachement (Procédure Affelnet) selon le calendrier officiel.
- Retournez-nous votre dossier de candidature complété.
- Après affectation et acceptation de votre dossier, retournez-nous le dossier d'inscription complété.

CHIFFRES CLÉS

Taux de réussite aux examens (moyenne sur 5 ans) **90%**

Tous les chiffres sur <https://www.inserjeunes.education.gouv.fr/diffusion/>

DISCIPLINES Horaires indicatifs

Lettres modernes	112h
Histoire - Géographie	84h
Éducation Physique et Sportive	112h
Documentation	28h
Biologie - Écologie	154h
Mathématiques	112h
Physique - Chimie	70h
Technologie de l'informatique et du multimédia	28h
Sciences économiques, sociales et de gestion	140h
Aménagements Paysagers	420h
Agroéquipements	70h
Sciences et techniques professionnelles	56h

BAC PRO AMÉNAGEMENTS PAYSAGERS LYCÉENS

PLATEAU TECHNIQUE & ÉQUIPEMENTS PÉDAGOGIQUES

- Parcs Paysagers (8,5 Hectares)
- Hangars techniques et matériel professionnel
- Pépinière
- Centres de documentation
- Verger conservatoire
- CDI/CDR
- Salles informatique
- Salle de conférence
- Foyer
- Gymnase



Pour connaître tous nos équipements, rendez-vous sur notre site ou vous référer à la fiche « Plateau technique de l'École de Roville »

LES + PÉDAGOGIQUES

- Projets en partenariat avec des professionnels.
- Sorties et voyages pédagogiques.
- Équipe qualifiée au service de la réussite.
- Préparation des CACES R482 A et F.
- Formation Sauveteur Secouriste du Travail en Agriculture.
- Préparation aux concours professionnels.
- Soutien scolaire et accompagnement personnalisé.

SERVICES ET CADRE DE VIE

- Internat / Demi-pension.
- Service Placement.
- Amicale des anciens élèves.
- Service de transport (lundi matin et vendredi soir).
- UNSS.
- Préparation au permis de conduire.

VOUS INFORMER

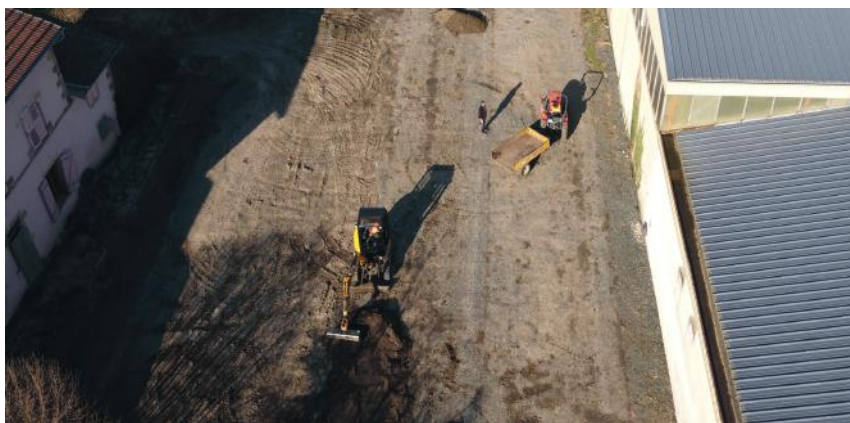
- Journée Orientation le 13/03/2021.
- Portes Ouvertes le 13/05/2021.
- Journée immersion sur demande.
- Rendez-vous sur demande.

POUR EN SAVOIR PLUS



Flashez - moi !

En partenariat avec :



PERSPECTIVES ET POURSUITES D'ÉTUDES

Perspectives

Chef(fe) d'équipe d'entretien des espaces verts, Chef(fe) d'équipe paysagiste, Jardinier(ère) paysagiste, Ouvrier(ère) des espaces verts, Technicien/ Technicienne paysagiste

Poursuites d'études

- BTS Aménagements Paysagers ● ●
- BTS Production Horticole ● ●
- BTS Gestion et Protection de la Nature ● ●
- BTS Technico-Commercial ● ●
- Autres BTS ● ●
- CS Arboriste Élagueur ●

Formation initiale scolaire à Roville Formation par apprentissage à Roville
Formation adulte à Roville

CONDITIONS FINANCIÈRES

- Frais d'inscription : 135€/an.
- Provision pour actions extérieures : 20€/an.
- Frais de duplication (participation aux frais de photocopies et droit de copyright) : 70€/an.

Tarifs de pensions

- Interne : 3357€/an (soit 373€/mois de sept. à mai)
- Demi-pensionnaire : 2250€/an (soit 250€/mois de sept. à mai)
- Externe : 1656€/an (soit 184€/mois de sept. à mai)

Pour bénéficier des bourses, vous devez remplir un dossier Éducation Nationale au printemps auprès de l'établissement où votre enfant est scolarisé, et nous transmettre impérativement la notification d'attribution que vous recevrez de l'Éducation Nationale au plus tard pour le jour de la rentrée scolaire.

NOUS CONTACTER



- 📍 Lycée d'Horticulture et de Paysage
6 rue du collège
88700 ROVILLE-AUX-CHENES
- ☎ 03 29 65 11 04
- ✉ lycee.roville@wanadoo.fr
- 🌐 www.roville.fr
- 📱